



BioLite N2

Terminal biométrico IP para exterior



BioLite N2 es una segunda generación de terminal biométrico para exteriores que proporciona funciones completas de control de acceso y gestión de tiempos basadas en la última tecnología biométrica y plataforma de seguridad de Suprema. BioLite N2 proporciona rendimiento y seguridad líderes en su clase al presentar el último algoritmo de huellas digitales de Suprema junto con el mejor sensor de huellas digitales del mundo. Encajado en una resistente carcasa IP67, BioLite N2 agregó flexibilidad en el diseño del sistema con tecnología de lectura RFID de clase múltiple.

CARACTERÍSTICAS



- El mejor rendimiento de su clase
- Último algoritmo de huella digital Suprema
- Potente CPU de 1.2 GHz.



- Lector de tarjetas RFDI múltiple.
- LF (125kHz), HF (13.56MHz) de doble banda.
- Lee todos los tipos de tarjeta, incluida la tarjeta móvil (NFC y BLE)



- Precisión y seguridad avanzadas.
- Sensor óptico OP6 de alta precisión.



- Protección contra polvo y agua con certificación IP67
- Ideal para entornos hostiles e instalaciones exteriores.



- Funciones de asistencia a tiempo completo
- LCD a color con teclado para la función de gestión de tiempos.



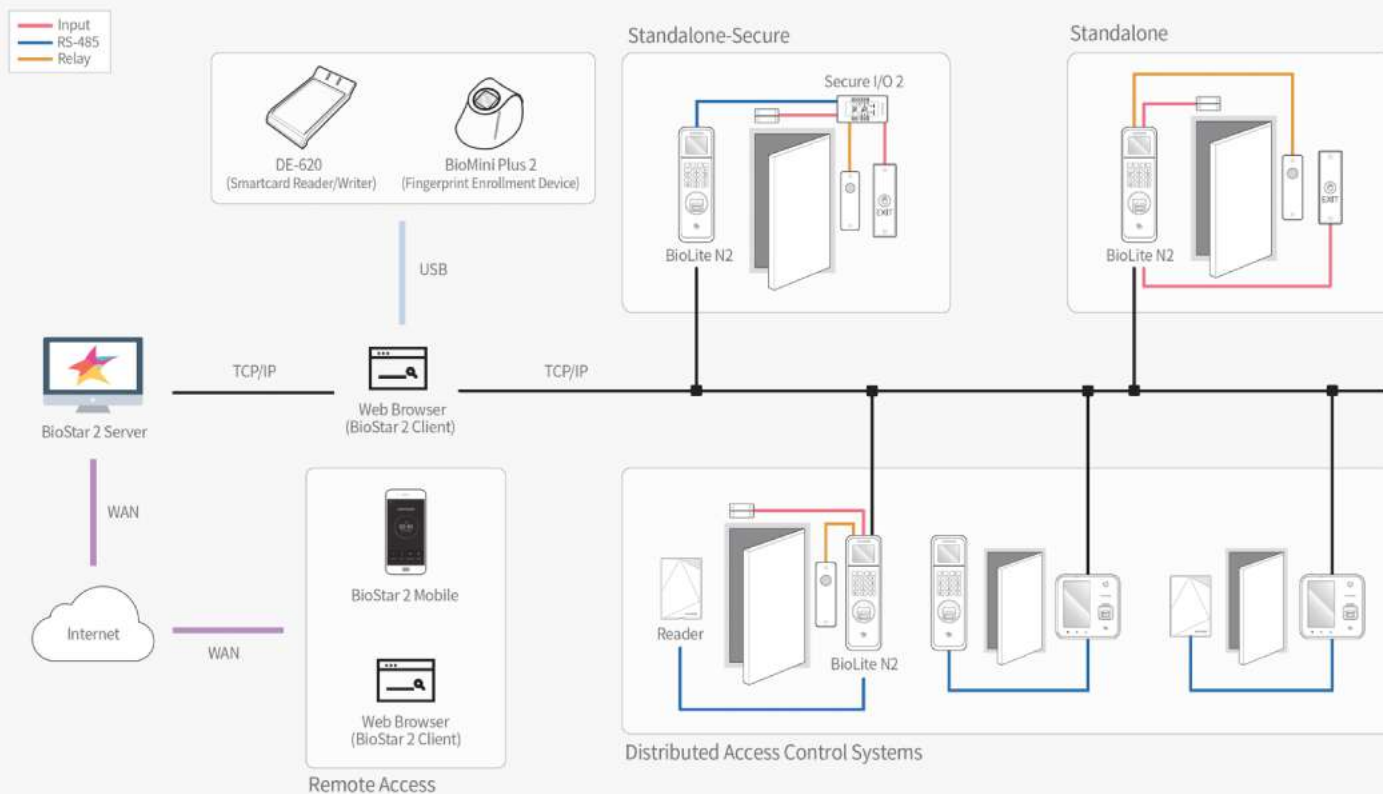
- FBI PIV (FAP10) CERTIFICADO (solo sensor BLN2-PAB)
- OEM SFU-550 (SFU-P2) y módulo de detección de huellas dactilares OPV dispositivo de captura de vida útil de un solo dedo sin membrana en 500ppi (PIV-071006 y Mobile ID FAP 10)

ESPECIFICACIONES

Model Name	BLN2-ODB	BLN2-OAB, BLN2-PAB
RF Option	125kHz EM & 13.56MHz MIFARE, MIFARE Plus, DESFire/EVI, FeliCa, NFC & 2.4GHz BLE	125kHz EM, HID Prox & 13.56MHz MIFARE, MIFARE Plus, DESFire/EVI, FeliCa, iCLASS SE/SR/Seos
Biometric	Fingerprint	
Sensor Type	Optical Sensor (OP6)	
Template	SUPREMA / ISO 19794-2 / ANSI 378	
Extractor / Matcher	MINEX certified and compliant	
CPU	1.2 GHz	
Memory	4GB Flash + 64MB RAM	
Max. User	10,000	
Max. Template	20,000*	
Max. Logs	1,000,000	
LCD	1.77" color LCD	
Sound	16-bit Hi-Fi	
Ethernet	10/100 Mbps, auto MDI/MDI-X	
RS-485	1ch Host or Slave (Selectable)	
Wiegand	1ch Input or Output (Selectable)	
TTL	2ch Input	
Relay	1 Relay	
Ingress Protection	IP67	
Tamper	Supported	
Power	DC 12V	
Operating Temperature	-20°C ~ 50°C, (BLN2-PAB: -10°C ~ 50°C)	
Operating Humidity	0% ~ 80%, non-condensing	
Dimensions (WxHxD,mm)	58 x 190 x 44	
Certificates	CE, FCC, KC, RoHS, REACH, WEEE, FBI PIV(BLN2-PAB Sensor only)	

* Dos plantillas por dedo

CONFIGURACIÓN DE SISTEMAS



Sabacoinsa S.L.	Marvel Finances S.L.	Acces Time S.L.	Presencial Time S.L.	Presencial Time S.L.	Euskainsa S.L.
www.phuc.es	www.phuc.es	www.phuc.es	www.phuc.es	www.phuc.es	www.phuc.es
Tel: 937 299 860	Tel: 965 116 402	Tel: 911 255 168	Tel: 954 184 366	Tel: 963 210 601	Tel: 944 410 383
08210 Barcelona	03540 Alicante	28050 Madrid	41927 Sevilla	46020 Valencia	48013 Bilbao