



X-Station 2

Terminal Inteligente Versátil



Suprema X-Station 2 es una terminal inteligente versátil que soporta diferentes tipos de credenciales, como códigos QR, Acceso Móvil, tarjetas RFID y huellas dactilares, ofreciendo la máxima flexibilidad en términos de opciones de credenciales y diseño del sistema.

Códigos QR



Acceso Móvil



Tarjetas RFID



Huellas Dactilares



Beneficios de un vistazo

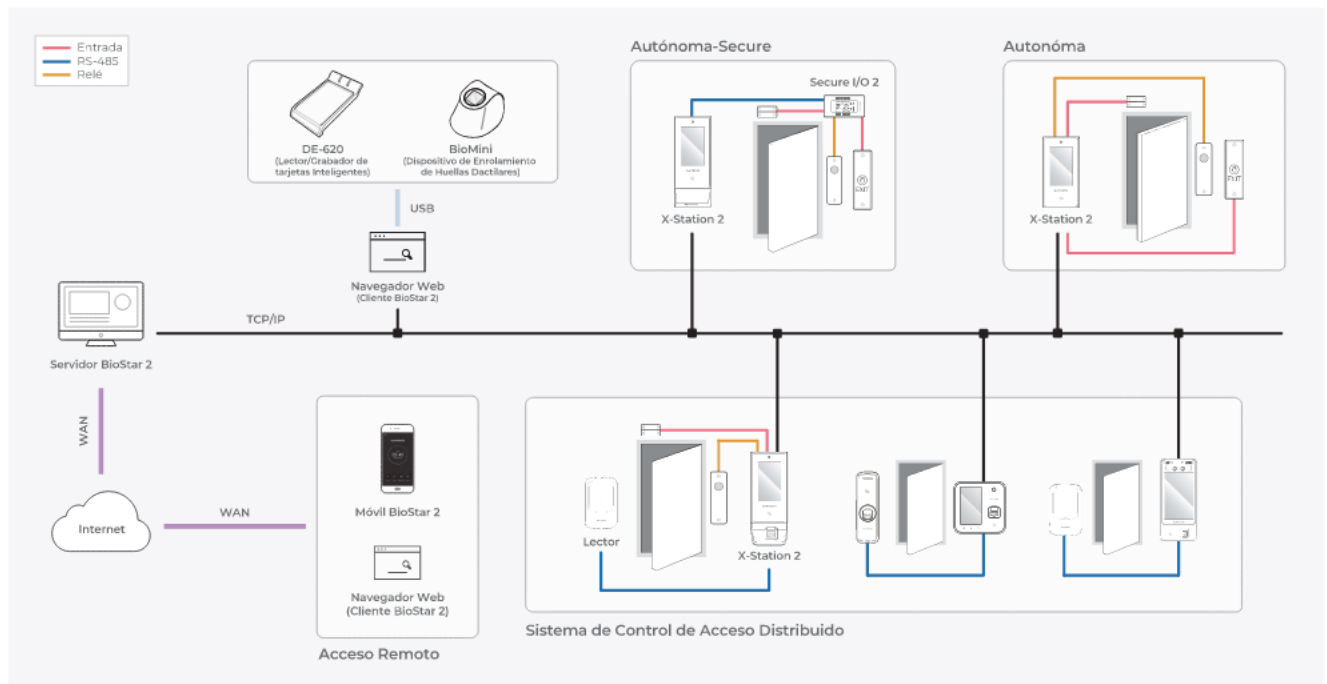
- 
Terminal de Múltiples Tecnologías con Varias Opciones de Credenciales
 - Múltiples opciones de credenciales de códigos QR, Acceso Móvil, tarjetas RFID y huellas dactilares, ofreciendo máxima flexibilidad en el diseño del sistema.
 - Cámbiese a móvil, sin tarjetas y sin preocupaciones, usando teléfonos inteligentes como credenciales.
- 
Reconocimiento de Huellas Vanguardista
 - Certificación del Algoritmo MINEX
 - Detención de Dedos Reales/Falsos
 - Credenciales Máximas: 100,000 (1:1)
- 
Compatibilidad Completa con Tarjetas RFID
 - Doble banda LF (125 kHz), HF (13.56 MHz)
 - Lee varios tipos de tarjetas (EM/MIFARE/CLASS/DESFire/FeliCa)
- 
Seguridad Mejorada y Protección de Datos
 - Protección de datos con un proceso de arranque seguro
 - Cámara integrada que captura los registros de imágenes para mayor seguridad
 - Protocolo de Dispositivos Supervisados Abierto (OSDP) para una comunicación bidireccional segura entre la terminal y el controlador
- 
Diseño para facilitar su implementación y administración
 - Alimentación a través de Ethernet (PoE) permite una instalación conveniente con menos cableado
 - Protección IP65 a prueba de polvo y al agua
- 
Usabilidad Mejorada de la Interfaz Intuitiva en la Pantalla Táctil
 - Acceso rápido y fácil a las características de su pantalla táctil capacitiva de 4" de ancho
 - Pantalla personalizable en interfaz gráfica de usuario intuitiva
- 
Capacidad Expandida para gestionar más usuarios y registros de seguridad
 - Máx. 500,000 usuarios, 5 millones registros de texto, 50,000 registros de imagen
 - Amplia memoria: 16 GB Flash + 1 GB RAM

Especificaciones

Nombre del modelo	X52-DPB	X52-QDPB	X52-ODPB	X52-APB	X52-QAPB	X52-OAPB
Opción de RF	125 kHz EM & 13.56 MHz MIFARE, MIFARE Plus, DESFire EV1/EV2 ¹ , FeliCa			125 kHz EM, HID Prox & 13.56 MHz MIFARE, MIFARE Plus, DESFire EV1/EV2 ¹ , FeliCa, iCLASS SE/SR/Seos		
Tarjeta móvil	NFC, BLE					
QR/Código de barras	N/A	Soportado ²	N/A	N/A	Soportado ²	N/A
Biométrico	N/A	N/A	Huella dactilar	N/A	N/A	Huella dactilar
Teclado codificado (PIN)	Soportado					
CPU	1.5 GHz Quad Core					
Memoria	16 GB Flash + 1 GB RAM					
Chip Criptográfico	Soportado					
Máx. Usuarios	500,000 ³					
Credenciales Máximas [1:N]	N/A	N/A	100,000	N/A	N/A	100,000
Credenciales Máximas [1:1]	Tarjeta: 500,000 PIN: 500,000		Huella dactilar: 500,000 Tarjeta: 500,000 PIN: 500,000	Tarjeta: 500,000 PIN: 500,000		Huella dactilar: 500,000 Tarjeta: 500,000 PIN: 500,000
Registros Máx.	Texto 5,000,000 / Imágenes 50,000					
LCD	4" IPS color LCD / 480 x 800 pixels					
Cámara	CMOS 2M pixels / 1600 x 1200					
Ethernet	Soportado (10/100 Mbps, auto MDI/MDI-X)					
RS-485	1 canal Host o Esclavo (Seleccionable)					
Wiegand	1 canal de Entrada o Salida (Seleccionable)					
TTL	2 canales de entrada					
Relé	1 Relé					
USB	USB 2.0 (i-host)					
PoE	Soportado (IEEE 802.3af compliant)					
Clasificación IP	IP65					
Seguridad	Soportado					
Corriente	DC 12 V (Max. 0.8 A) or DC 24 V (Max. 0.45 A)					
Dimensiones (W x H x D, mm)	82 mm x 159 mm x 25.9 mm	82 mm x 203 mm x 33.9 mm	82 mm x 208.5 mm x 25.9(53) mm	82 mm x 159 mm x 25.9 mm	82 mm x 203 mm x 33.9 mm	82 mm x 208.5 mm x 25.9(53) mm
Temperatura de funcionamiento	-20°C -50°C (-4°F -122°F)					
Certificaciones	KC, CE, UKCA, FCC, RCM (Compliance: RoHS, REACH, WEEE)					

¹ Las tarjetas DESFire EV2 se soportan por retrocompatibilidad con tarjetas DESFire EV1. Las funciones de Tarjeta Inteligente y CSN son compatibles con X-Station 2.
² Soporta QR/códigos de barras compuestos de hasta 22 cadenas de código ASCII. Los códigos QR pueden emitirse en la BioStar 2 de Suprema o sistemas de terceros.
³ El número de usuarios registrados sin tener ningún dato de credenciales.

Configuración del Sistema



Sabacoinsa S.L.	Marvel Finances S.L.	Acces Time S.L.	Presencial Time S.L.	Presencial Time S.L.	Euskainsa S.L.
www.phuc.es	www.phuc.es	www.phuc.es	www.phuc.es	www.phuc.es	www.phuc.es
Tel: 937 299 860	Tel: 965 116 402	Tel: 911 255 168	Tel: 954 184 366	Tel: 963 210 601	Tel: 944 410 383
08210 Barcelona	03540 Alicante	28050 Madrid	41927 Sevilla	46020 Valencia	48013 Bilbao